

URIBARRI

2017ko otsaila

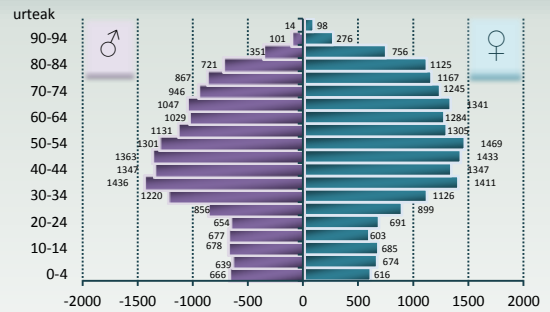
5 auzo

Biztanleria: **36 595 biztanle**
Sexu-arrazoia: **0,87 (g/e)**

Errolda 2014

Castaños
5 799 hab.
Matiko-Ciudad Jardín
5 939 hab.
Uribarri
12 944 hab.
Zurbaran-Arabella
11 534 hab.
Uribako diseminatua
379 hab.

URIBARRI 2014 - Populazio Piramidea



Uribarriko biztanleria zahartze indize altua agertzen du; 64 urtetik gorakoen EAEko kintil gorakoenean kokatzen da. Barrutiaren gune nagusia gabezi sozio-ekonomikoaren 4. kintilean kokatzen da.

Gizonezko erretzaileen prebalentzia EAEn baino handiagoa da. Alkoholarekin arrisku handiko kontsumoa, fruta eta barazki kontsumoa, eta obesitatearen prebalentzia EAEn antzekoak dira.

Emakumeen osasun pertzepzioa EAEko baino okerragoa da. Bizi-itxaropena EAEkoaren antzekoa da. Ospitaleratze maiztasuna txikiagoa da, eta hilkortasun-tasak EAEkoen antzerakoak dira.

Minbiziaren intzidentzia gizonen nahiz emakumeen artean gorakorra da 2000 urteaz geroztik. Emakumeengan ondesteko minbiziagatiko hilkortasuna handiagoa da EAEn baino. Ez dago EAErekiko ezberdintasun esanguratsurik intzidentzia eta hilkortasunean biriketako, bularreko edo prostatak minbizietan, ez eta 65 urtetik beherako minbizigatiko hilkortasunean.

Hipertentsio arterial eta hiperlipidemia prebalentzia EAEkoak baino zertxobait handiagoak dira; diabetes mellitus-arena antzekoa da. Gizonezkoetan, kardiopatia iskemikoagatiko ospitaleratze tasa EAEn baino txikiagoa da.

Alzheimer gaitasun, bestelako dementzia eta gibelego zirrosiengatiko hilkortasunek, ez dute alde esanguratsurik EAEkoekiko. Tuberkulosiaren intzidentziak ere, ez du EAEkoarekiko alderik.

Buru-hiltze saiakerengatiko ospitaleratze eta hilkortasun tasak EAEkoen parekoak dira.

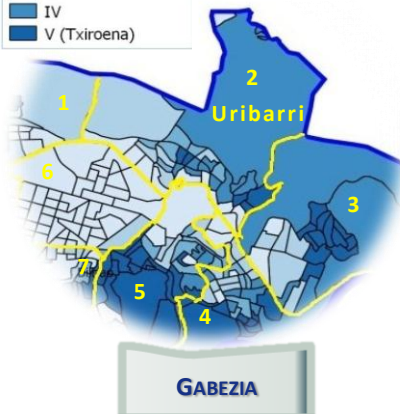
Adinari doitutako hilkortasuna EAEkoaren parekoa da, bai gizonengan zein emakumeengan; baita kausa nagusi guztiengatiko hilkortasun tasak ere.

Legenda

- ESI / Eskualdea
- Kudeaketa Unitatea

Gabezi Indizea

- I (Aberatsena)
- II
- III
- IV
- V (Txiroena)

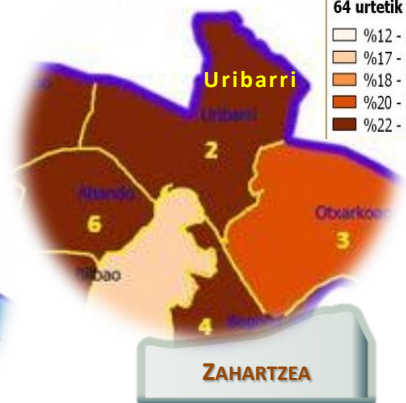


Legenda

- ESI / Eskualdea
- Kudeaketa Unitateak

64 urtetik gorakoen %

- %12 - 16,99 (gazteena)
- %17 - 17,99
- %18 - 19,99
- %20 - 21,99
- %22 - 32 (zaharrena)



Zaintza Epidemiologikaren Unitatea
Bizkaiko Lurralde Ordezkaritza

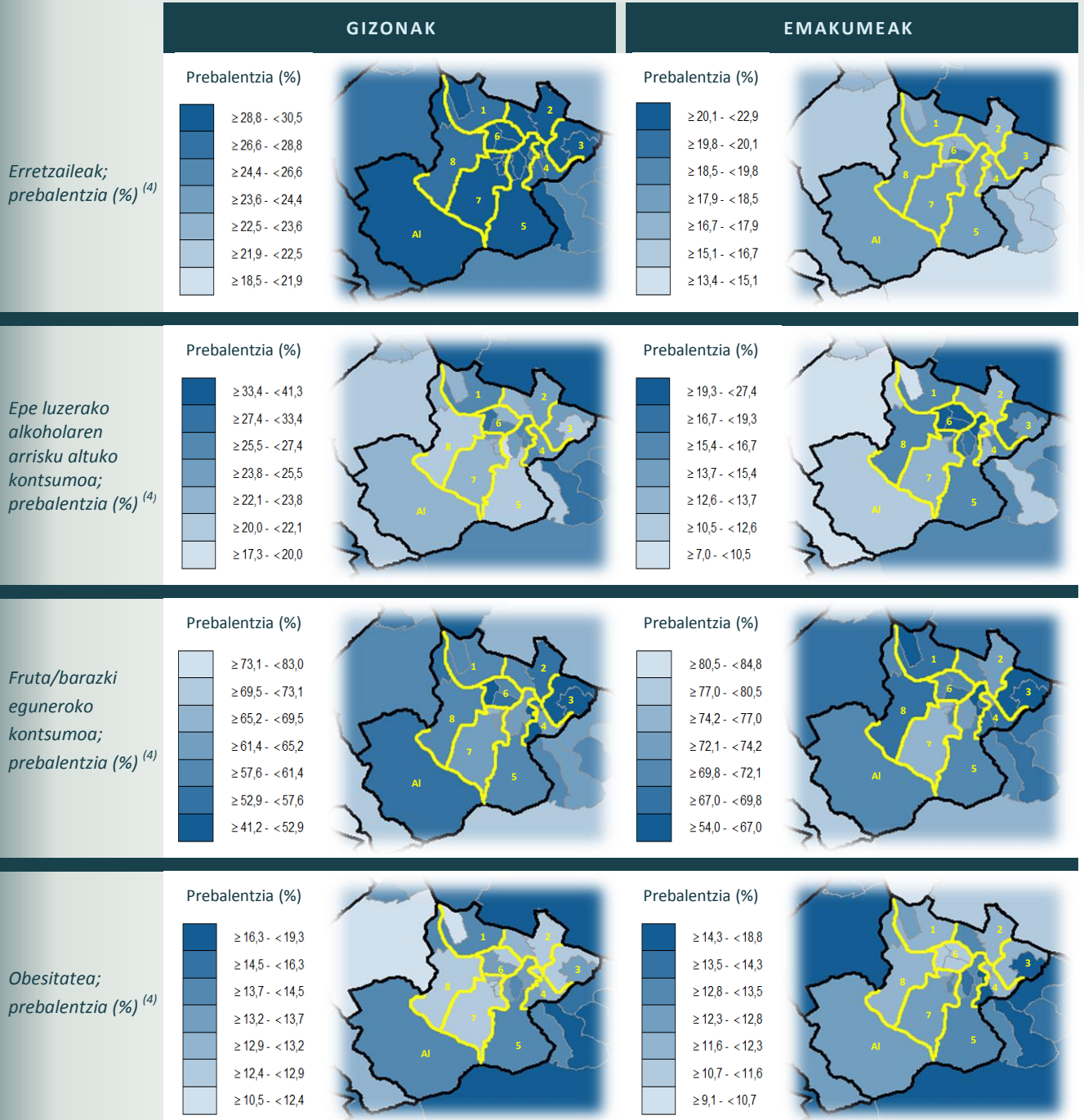


Rekalde zumardia, 39 A
48008 BILBAO

Tif. 94 403 1590

epidemiologia-bizkaia@euskadi.eus

OSASUN DETERMINANTEAK. EAEOI 2013. BILBAO



- 1 - DEUSTO
- 2 - URIBARRI
- 3 - OTXARKOAGA-TXURGINAGA
- 4 - BEGOÑA
- 5 - IBAIONDO
- 6 - ABANDO
- 7 - ERREKALDE
- 8 - BASURTO-ZORROTZA
- AI - ALONSOTEGI

Gaia	Erakuslea	EAE	Bizkaia	Bilbao	Deusto	Otxark- Txurdin.	URIBARRI	Begoña	Ibaiondo	Abando	Errekalde	Basurto Zorrotza Alonsot.
DETERMINANTE SOZIO-DEMOGRAFIKOAK												
<i>Pobrezia</i>	Errenta; familien batez besteko errenta (€). Eustat ⁽¹⁾	41 104	42 607	36 670	-	-	-	-	-	-	-	-
<i>Langabezia</i>	Langabezia; tasa (% erregistratutako langabezia). Lanbide ⁽²⁾	15,33	16,32	14,1	-	-	-	-	-	-	-	-
<i>Hezkuntza</i>	Bigarren Hezkuntza maila bukatu gabeko populazioa; 10 urtetik gorakoak eta ikasten ez daudenak (%). Eustat ⁽¹⁾	40,46	40,44	37,89	-	-	-	-	-	-	-	-
BIZITZA-ESTILO DETERMINANTEAK												
<i>Tabako kontsumoa</i>	Erretzaileak; gizonak; prebalentzia (%) ⁽⁴⁾	24,1	25,6	28,8	26,6-28,8 28,8-30,5	28,8-30,5	28,8-30,5	26,6-28,8	28,8-30,5	28,8-30,5	28,8-30,5	26,6-28,8 28,8-30,5
	Erretzaileak; emakumeak; prebalentzia (%) ⁽⁴⁾	18,7	18,3	19,2	16,7-17,9 17,9-18,5	17,9-18,5	16,7-17,9 17,9-18,5	16,7-17,9 17,9-18,5	16,7-17,9 17,9-18,5	16,7-17,9 18,5-19,8	17,9-18,5	17,9-18,5
<i>Alkoholaren arriskua kontsumoa</i>	Epe luzerako arrisku altuko kontsumoa; gizon.; prebalentzia (%) ⁽⁴⁾	25,1	25,1	23,2	22,1-23,8 23,8-25,5	20,0-22,1 23,8-25,5	22,1-23,8 23,8-25,5	23,8-25,5 25,5-27,4	17,3-20,0 25,5-27,4	25,5-27,4 27,4-33,4	22,1-23,8	20,0-22,1 22,1-23,8
	Epe luzerako arrisku altuko kontsumoa; emak.; prebalentzia (%) ⁽⁴⁾	14,7	14,3	16,1	7,0-10,5 10,5-12,6	13,7-15,4 15,4-16,7	10,5-12,6 12,6-13,7	10,5-12,6 12,6-13,7	13,7-15,4 19,3-27,4	19,3-27,4 19,3-27,4	12,6-13,7 15,4-16,7	10,5-12,6 13,7-15,4
<i>Dieta onuragarria</i>	Fruta/barazki eguneroko kontsumoa; gizonak; prebalentzia (%) ⁽⁴⁾	64,5	62,8	59,3	41,2-52,9 57,6-61,4	41,2-52,9 61,4-65,2	52,9-57,6 57,6-61,4	41,2-52,9 57,6-61,4	57,6-61,4 61,4-65,2	41,2-52,9 73,1-83,0	61,4-65,2 73,1-83,0	41,2-52,9 57,6-61,4
	Fruta/barazki eguneroko kontsumoa; emak.; prebalentzia (%) ⁽⁴⁾	73	72,2	70,6	54,0-67,0 67,0-69,8	54,0-67,0	69,8-72,0 74,2-77,0	67,0-69,8 74,2-77,0	54,0-67,0 72,1-74,2	67,0-69,8 69,8-72,1	77,0-80,5	67,0-69,8 69,8-72,1
<i>Jarduera fisikoa</i>	Lantoki edo ikastetxerako joan-etorri aktiboa; gizonak; prebalentzia (%) ⁽⁴⁾	16,5	16,4	28,0	20,0-26,8	20,0-26,8	20,0-26,8 26,8-40,3	26,8-40,3	20,0-26,8 26,8-40,3	26,8-40,3	26,8-40,3	26,8-40,3
	Lantoki edo ikastetxerako joan-etorri aktiboa; emakumeak; prebalentzia (%) ⁽⁴⁾	22,9	20,9	31,0	15,9-18,3 21,3-23,3	15,9-18,3 18,3-21,3	18,3-21,3 28,8-31,6	31,6-46,9	23,3-28,0	31,6-46,9	28,0-31,6 31,6-46,9	23,3-28,0 31,6-46,9
<i>Obesitatea</i>	Obesitate; gizonak; prebalentzia (%) ⁽⁴⁾	14,1	14,5	13,3	10,5-12,4 13,7-14,5	12,4-12,9 13,2-13,7	12,4-12,9 12,9-13,2	12,9-13,2 13,2-13,7	13,2-13,7 13,7-14,5	12,4-12,9 13,2-13,7	12,4-12,9	12,4-12,9 13,7-14,5
	Obesitate; emakumeak; prebalentzia (%) ⁽⁴⁾	12,3	12,8	12,2	11,6-12,3 12,3-12,8	11,6-12,3 14,3-18,8	11,6-12,3 12,8-13,5	14,3-18,8	12,3-12,8 13,5-14,3	10,7-11,6	12,3-12,8	11,6-12,3 12,8-13,5
BIZI -IRAUPENA												
<i>Bizi iraupena</i>	Bizi-iraupena jaiotzan. Gizonak (urteak) ⁽³⁾	79,54	79,21	78,98	79,63	76,55	78,13	80,00	77,14	79,07	78,13	78,71
	Bizi-iraupena jaiotzan. Emakumeak (urteak) ⁽³⁾	86,43	86,28	86,79	86,66	84,68	87,03	86,06	84,88	86,46	86,90	86,28
	Bizi-iraupena 65 urtetan. Gizonak (urteak) ⁽³⁾	18,86	18,67	18,74	19,15	17,04	19,00	19,60	17,37	18,61	18,58	18,36
	Bizi-iraupena 65 urtetan. Emakumeak (urteak) ⁽³⁾	23,9	23,81	24,44	24,68	22,83	24,60	24,40	23,11	23,91	24,94	24,54
MORBI-MORTALITATE OROKORRA												
<i>Osasun pertzepzioa</i>	Norberaren osasuna txartzat dutenak; gizonak; prebalentzia (%) ⁽⁴⁾	16,7	16,0	16,4	11,4-13,6 16,2-17,1	14,2-14,9 14,9-15,5	14,2-14,9 14,9-15,5	14,9-15,5	14,9-15,5 16,2-17,1	11,4-13,6 15,5-16,2	16,2-17,1	14,8-15,5 16,2-17,1
	Norberaren osasuna txartzat dutenak; emak.; prebalentzia (%) ⁽⁴⁾	19,6	22,1	21,9	18,6-20,1 22,0-23,5	26,0-29,4	26,0-29,4	20,1-22,0 26,0-29,4	23,5-26,0 26,0-29,4	9,6-15,2 15,2-18,6	20,1-22,0 26,0-29,4	26,0-29,4
<i>Ospitalizazioa</i>	Ospitalen frekuentazioa, kausa oro. /1000 ⁽⁵⁾	145,13	138,67	148,19	140,14	171,65	171,65	139,59	159,71	124,51	148,42	147,22
<i>Hilkortasuna</i>	Hilkortasuna, kausa oro; hilkortasun tasa /100 000 ⁽³⁾	909,55	923,2	897,41	868,42	1076,87	1076,87	863,43	1024,91	889,21	907,13	907,89
MORBI-MORTALITATEA, KAUSA ESPEZIFIKOAK												
<i>Minbizia, hilkortasuna gazteengan</i>	Minbizia; gizonak, <65 urte; hilkortasun tasa /100 000 ⁽³⁾	114,55	119,43	121,97	109,65	154,90	118,74	117,04	143,25	83,55	135,50	137,86
	Minbizia; emakumeak, <65 urte; hilkortasun tasa /100 000 ⁽³⁾	67,64	68,41	74,05	82,50	93,96	76,47	66,39	59,61	77,39	79,70	66,10
<i>Minbizia kokapen nagusienetan: kolon-ondeste, birrikak, bularra, prostata</i>	Kolon-ondeste minbizia; gizonak; intzidentzi tasa /100 000 ⁽⁶⁾	125,73	130,65	137,36	128,17	132,63	141,33	134,25	137,64	145,56	127,08	146,99
	Kolon-ondeste minbizia; gizonak; hilkortasun tasa /100 000 ⁽³⁾	49,11	51,73	55,07	47,33	51,29	47,57	50,50	74,84	45,19	61,59	73,60
	Kolon-ondeste minbizia; emakum.; intzidentzi tasa /100 000 ⁽⁶⁾	69,24	72,36	70,26	68,88	80,12	72,13	59,44	71,90	78,78	65,06	54,09
	Kolon-ondeste minbizia; emakum.; hilkortasun tasa /100 000 ⁽³⁾	27,33	28,34	29,36	25,23	29,97	43,86	33,90	31,12	23,62	29,13	28,78
	Birikako minbizia; gizonak; intzidentzi tasa /100 000 ⁽⁶⁾	103,4	109,57	114,01	108,81	113,01	109,79	109,69	124,13	124,09	110,32	101,00
	Birikako minbizia; gizonak; hilkortasun tasa /100 000 ⁽³⁾	84,61	90,48	90,30	85,06	106,21	83,74	96,19	114,44	76,73	89,16	76,96
	Birikako minbizia; emakumeak; intzidentzi tasa /100 000 ⁽⁶⁾	26,66	27,42	32,67	27,38	19,13	26,34	27,26	42,17	41,81	30,95	31,77
	Birikako minbizia; emakumeak; hilkortasun tasa /100 000 ⁽³⁾	21,08	21,46	25,59	26,63	18,83	28,21	22,11	25,19	33,12	27,92	18,76
	Bularreko minbizia; emakumeak; intzidentzi tasa /100 000 ⁽⁶⁾	126,06	127,3	127,91	122,51	102,48	122,28	105,21	130,67	152,75	144,36	110,34
	Bularreko minbizia; emakumeak; hilkortasun tasa /100 000 ⁽³⁾	29,58	30,79	32,01	32,80	42,91	30,21	28,46	30,91	33,23	32,50	36,78
Prostatiko minbizia; gizonak; intzidentzi tasa /100 000 ⁽⁶⁾	154,35	142,49	150,62	139,11	146,15	156,77	156,37	155,75	136,92	152,57	137,18	

Gaia	Erakuslea	EAE	Bizkaia	Bilbao	Deusto	Otxark.-Turdin	JRIBAR.	Begoña	Ibaiondo	Abando	Errekalde	Basurto Zorrotza Alonsot.
	Hipertentsio arteriala; gizonak; prebalentzia (%) ⁽⁷⁾	17,38	18,06	16,76	17,02	16,76	19,71	19,02	12,72	15,13	17,45	18,20
	Hipertentsio arteriala; emakumeak; prebalentzia (%) ⁽⁷⁾	17,63	18,56	18,23	17,94	18,99	20,70	19,96	15,59	16,16	20,21	19,08
	Hiperlipidemiak; gizonak; prebalentzia (%) ⁽⁷⁾	14,04	15,26	14,38	13,92	18,40	16,95	16,11	11,20	12,23	13,93	15,66
	Hiperlipidemiak; emakumeak; prebalentzia (%) ⁽⁷⁾	13,09	15,32	15,63	14,91	19,25	17,87	17,87	12,73	13,87	14,78	16,08
Gaixotasun kardiobaskul.: hipertentsio arteriala, hiperlipidemiak, kardiopatia iskemikoa, garun hodieta gaixotasuna	Kardiopatia iskemik.; gizonak; ospitaletako alden tasa /100 000 ⁽⁵⁾	384,57	373,44	389,53	374,88	424,67	326,73	389,53	364,34	360,94	378,06	361,14
	Kardiopatia iskemikoa; gizonak; hilkortasun tasa /100 000 ⁽³⁾	83,86	90,15	97,72	113,24	109,94	83,28	76,02	103,39	102,25	99,21	112,43
	Kardiop. iskem.; emakumeak; ospitaletako alden tasa /100 000 ⁽⁵⁾	129,45	128,77	115,40	125,79	212,91	118,19	115,40	140,65	100,37	129,53	120,41
	Kardiopatia iskemikoa; emakumeak; hilkortasun tasa /100 000 ⁽³⁾⁽⁷⁾	49,34	51,79	50,06	50,18	75,59	45,95	45,62	56,61	50,25	47,22	50,99
	Garun hodiet. gaix.; gizonak; ospitaletako alden tasa /100 000 ⁽⁵⁾	299,58	282,89	307,17	347,25	387,20	305,38	307,17	347,28	319,06	375,45	317,40
	Garun hodieta gaix.; gizonak; hilkortasun tasa /100 000 ⁽³⁾	57,99	58,81	59,43	54,47	87,16	62,60	54,25	65,92	63,46	52,75	60,05
	Garun hodi. gaix.; emakumeak; ospitaletako alden tasa /100 000 ⁽⁵⁾	253,65	230,54	264,90	278,27	311,10	269,95	264,90	331,21	237,89	268,88	290,00
	Garun hodieta gaix.; emakumeak; hilkortasun tasa /100 000 ⁽³⁾	72,65	75,95	70,20	70,17	60,42	78,31	84,17	63,72	78,92	73,32	53,91
Arnas bideetako gaixotasunak: BGBK, tuberkulosia	Biriketako gaixot. butxatzaile kronikoa; gizon.; prebalentzia (%) ⁽⁷⁾	2,04	2,08	2,07	2,02	2,46	2,26	2,34	2,05	1,28	2,69	2,27
	Biriketako gaixot. butxatzaile kronikoa; emak.; prebalentzia (%) ⁽⁷⁾	0,87	0,86	1,07	0,95	1,44	0,94	1,17	1,17	0,96	1,12	0,94
	Tuberkulosia; batez besteko urteko tasa /100 000 ⁽⁸⁾	16,39	15,76	20,58	23,33	19,08	19,53	11,63	33,94	13,23	20,53	16,00
Nerbio-sistemako gaixotasunak: Alzheimer; demenziak, baskularrak eta besteak	Alzheimer; gizonak; hilkortasun tasa /100 000 ⁽³⁾	17,69	18,13	18,95	20,22	28,82	20,38	15,31	26,19	15,52	18,87	15,28
	Alzheimer; emakumeak; hilkortasun tasa /100 000 ⁽³⁾	42,44	40,34	43,83	37,55	80,40	43,86	48,51	48,85	36,62	39,30	52,67
	Dementziak; gizonak; hilkortasun tasa /100 000 ⁽³⁾	33,72	35,02	34,83	36,62	53,19	31,41	29,69	43,71	40,46	34,96	23,24
	Dementziak; emakumeak; hilkortasun tasa /100 000 ⁽³⁾	64,58	65,54	59,90	66,84	92,01	59,59	51,92	58,30	61,83	63,94	57,67
Liseri aparatuko gaixotasunak: gibelego zirrosia	Gibelego zirrosia; gizonak; hilkortasun tasa /100 000 ⁽³⁾	18,34	19,14	21,85	18,59	41,60	21,62	17,73	21,87	20,85	22,91	18,39
	Gibelego zirrosia; emakumeak; hilkortasun tasa /100 000 ⁽³⁾	7,35	7,81	9,16	8,46	6,33	6,98	10,86	13,58	8,62	7,91	8,81
Gaixotasun endokrinoak: diabetes mellitus	Diabetes mellitus; gizonak; prebalentzia (%) ⁽⁷⁾	6,84	5,85	5,36	5,28	6,10	6,00	6,02	4,64	4,10	6,18	5,95
	Diabetes mellitus; emakumeak; prebalentzia (%) ⁽⁷⁾	4,73	4,83	4,52	4,23	6,22	4,93	4,91	4,80	2,85	5,52	5,09
Kanpo-kausak: femur-lepoko hausturak, trafiko istripuak, suizidioa	Femur-lepo hausturak, >65 urte; ospitaleko alden tasak /100 000 ⁽⁵⁾	538,94	545,2	562,90	484,02	711,36	525,20	515,94	701,33	635,41	446,43	546,21
	Trafiko istripuak; hilkortasun tasa /100 000 ⁽³⁾	4,25	4,16	3,71	4,58	3,94	4,61	2,92	3,73	3,91	2,31	4,23
	Suizidio saiakerak; ospitaleko alden tasak /100 000 ⁽⁵⁾	23,42	15,24	16,15	15,75	25,87	22,25	10,86	15,79	13,16	16,02	12,30
	Suizidioa; hilkortasun tasa /100 000 ⁽³⁾	7,61	7,25	7,43	7,56	10,40	7,33	8,47	5,04	5,33	7,50	9,94
TALDE AHULAK												
Emakumeak	Borondatezko haurdunaldi etenak; tasa /1000 haurdunaldi ⁽¹⁰⁾	9,72	9,90	14,63	-	-	-	-	-	-	-	-
Babesa	Babes sozial afektibo eskasa; gizonak; prebalentzia (%) ⁽⁴⁾	25,2	26,0	34,1	31,8-36,0 36,0-51,0	31,8-36,0 36,0-51,0	26,2-31,8	31,8-36,0 31,8-36,0	23,0-26,2 31,8-36,0	31,8-36,0 36,0-51,0	31,8-36,0	26,2-31,8 31,8-36,0
	Babes sozial afektibo eskasa; emakumeak; prebalentzia (%) ⁽⁴⁾	24,0	23,3	26,0	21,0-23,4 23,4-25,5	27,3-29,5 29,5-44,5	23,4-25,5	27,3-29,5 29,5-44,5	23,4-25,5 27,3-29,5	21,0-23,4 27,3-29,5	18,2-21,0	21,0-23,4 27,3-29,5

- (1) Eustat - Euskal Estatistika Erakundea - Instituto Vasco de Estadística.(2013)
- (2) Lanbide. Enplegu eta Gizarte Politiketako Saila. (2014)
- (3) Hilkortasun Erregistroa (2009-2013)
- (4) Osasun Inkesta 2013 (EAEOI): Osasun Saila. Eusko Jaurlaritz. Plangintza, Antolamendu eta Ebaluazio Sanitarioko zuzendaria
- (5) Ospitaletako Alta Erregistroa (OAE): Osasun Saila. Eusko Jaurlaritz. Osasun Publikoko Zuzendaritza eta Plangintza, Antolamendu eta Ebaluazio Sanitarioko zuzendaria (2012-2014 hirurtekoa)
- (6) Euskadiko Minbizi Erregistroa (RCEME): Osasun Saila. Eusko Jaurlaritz. Osasun Publikoko Zuzendaritza eta Plangintza, Antolamendu eta Ebaluazio Sanitarioko zuzendaria. (2008-2012 bosturtekoa)
- (7) Osabideko Kronikoen Erregistroa. Prebalentzia tasa gordina (2011)
- (8) Aitortu Beharreko Gaixotasunen Erregistroa (ABG) (2010-2014)
- (9) Jaiotzen Erregistroa (2012)
- (10) Haurdunaldiaren Borondatezko Etenduraren erregistroa (HBE) (2012)

Erakunde Sanitario Integratuetako, Bizkaiko eta osasun-eremuetako tasak, EAEko adinari estandarizatuak daude, konparazioak egin ahal izateko.

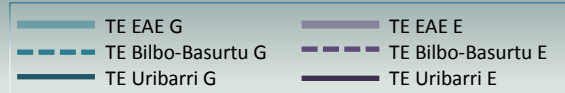
 EAEko balorea baino txarragoa (%95eko konfiantza tartean)
 (4) Oinarriko Osasun eremuren bat EAEko 10 txarren artean dago.

 EAEko balorea baino hobea (%95eko konfiantza tartean)
 (4) Oinarriko Osasun eremuren bat EAEko 10 onenen artean dago.

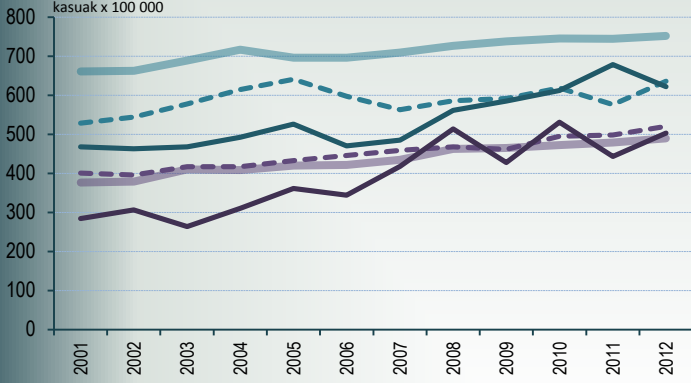
URIBARRI	AUZOAK	Oinarriko Osasun Eremuak EAEOIn		Auzoak	
	CASTAÑOS / MATIKO-CIUDAD JARDÍN / URIBARRI / URIBARRIKO DISEMINATUA	URIBARRI-CAMPO VOLANTÍN		BEGOÑA	
	URIBARRI / ZURBARAN-ARABELLA / URIBA.KO DISEMINATUA	ZURBARAN-BEGOÑA		BEGOÑA	
IBAIONDO	Casco Viejo / Iturralde Beste batzuk			Beste batzuk	

Erakusleen bilakaera

TASA ESTANDARIZATUAK EAEKO POPULAZIOARI DOITUAK

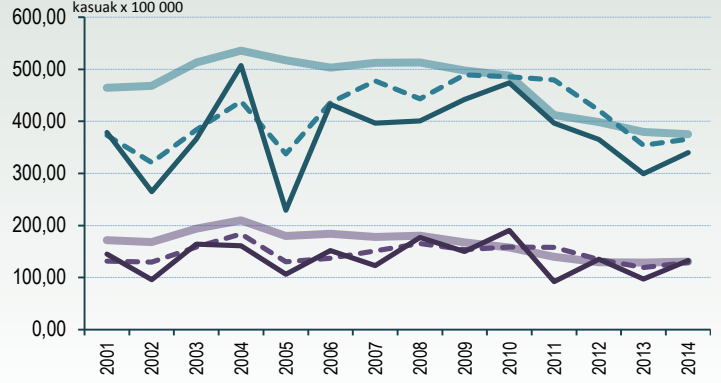


Minbizia. Kokapen guztiak
Intzidentzia tasa estandarizatuak



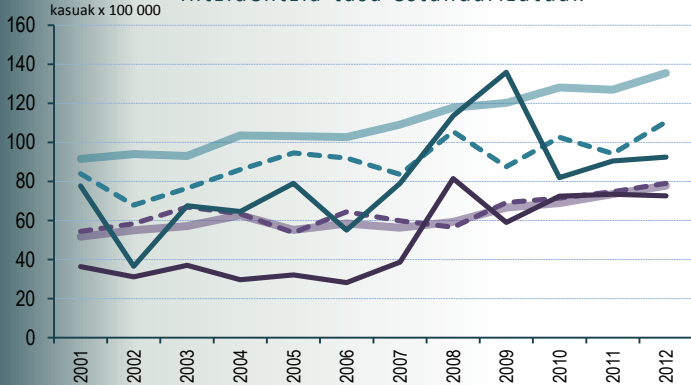
Kardiopatia iskemikoa

Frekuentazio tasa estandarizatuak



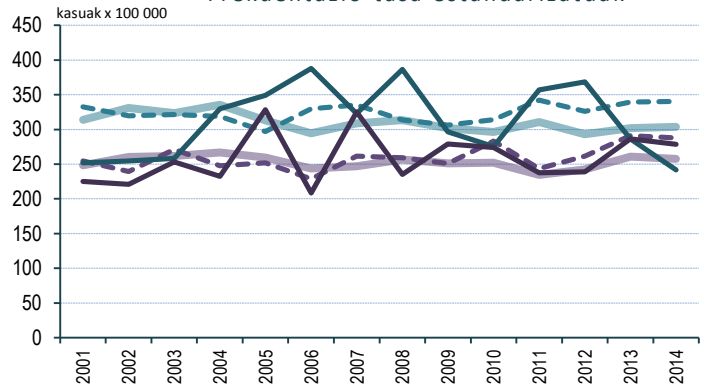
Kolon-ondesteko minbizia

Intzidentzia tasa estandarizatuak



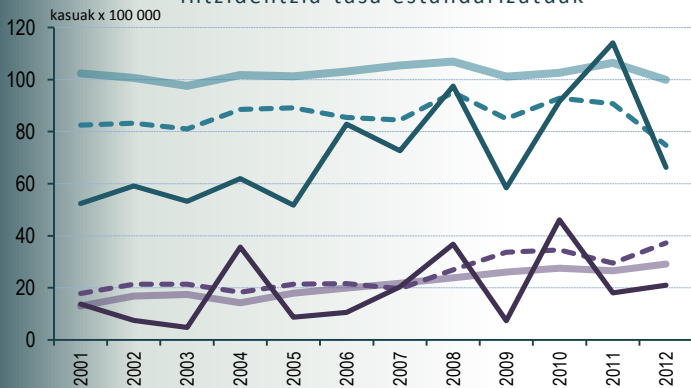
Garun-hodietako gaixotasuna

Frekuentazio tasa estandarizatuak



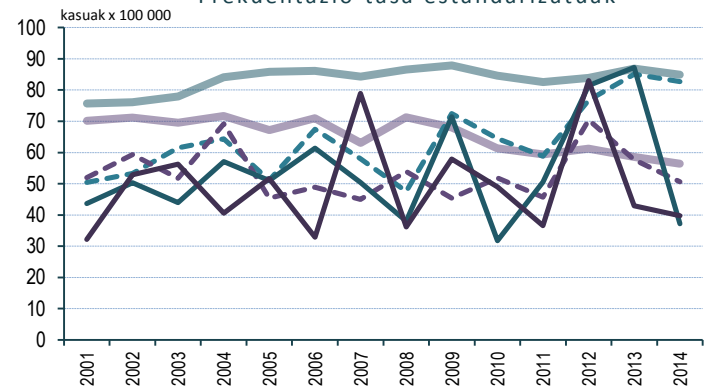
Birikako minbizia

Intzidentzia tasa estandarizatuak



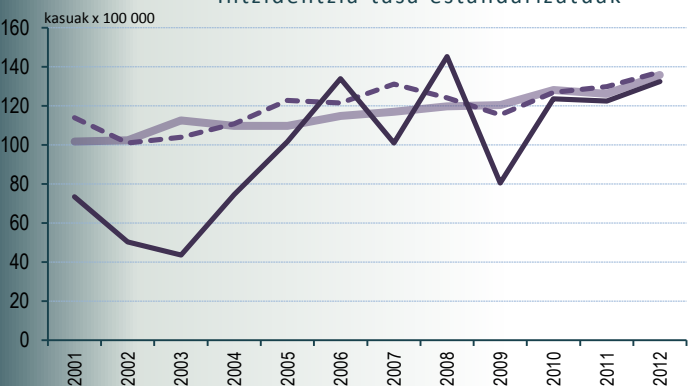
Diabetes mellitus

Frekuentazio tasa estandarizatuak



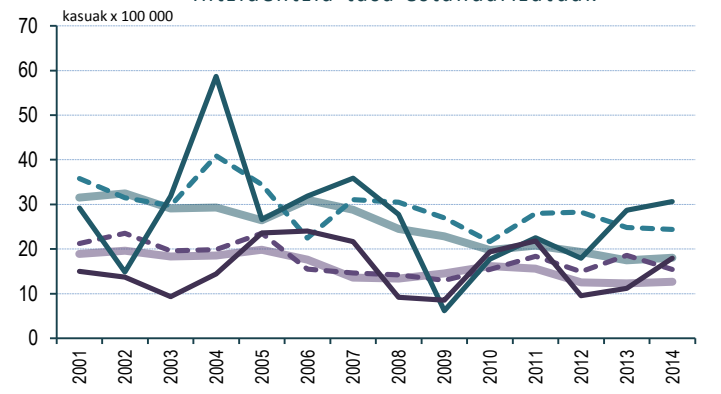
Emakumeen bularreko minbizia

Intzidentzia tasa estandarizatuak

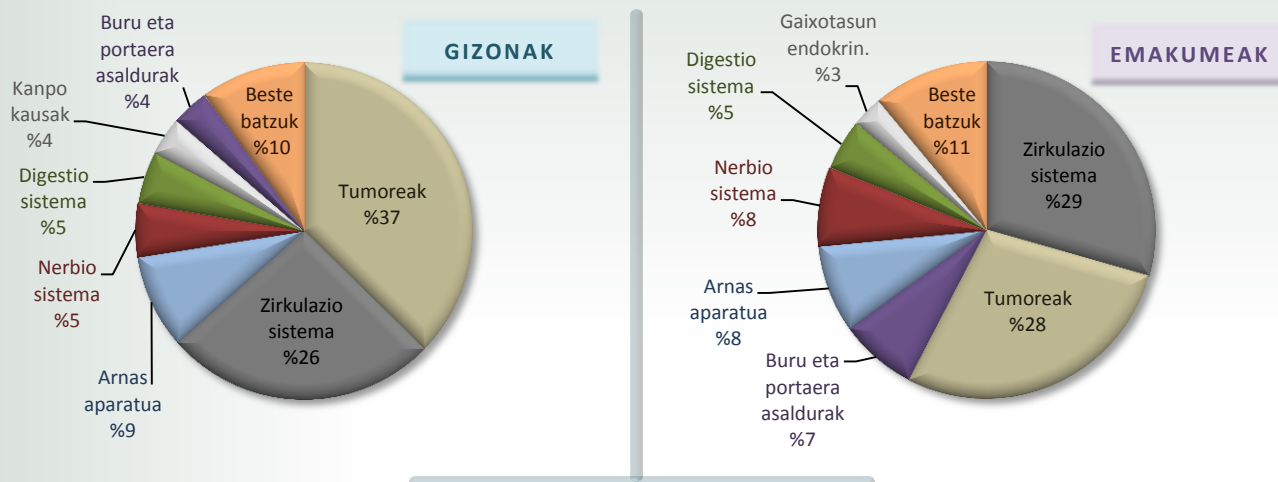


Tuberkulosia

Intzidentzia tasa estandarizatuak



HILKORTASUN PROPORZIONALA
HILDAKOAK (%) SEXUZ ETA KAUSA-TALDE NAGUSIEZ



KAUSAREN ARABERAKO HILDAKOAK ETA TASAK (19 talde nagusiak)
URIBARRI 2009-2013

	GIZONAK				EMAKUMEAK			
	Heriotzak	Tasa Gordi.	Tasa Estand.	Tasa EAE	Heriotzak	Tasa Gordi.	Tasa Estand.	Tasa EAE
Gaix. infektzioak eta parasitarioak (I)	19	21,45	18,29	14,43	14	13,96	11,53	15,00
Tumoreak (II)	401	452,81	368,81	358,81	280	279,29	232,50	207,04
Odoleko eta org. hemat. gaix.; asa. imm. (III)	5	5,65	4,22	3,08	6	5,98	5,21	4,63
Gaix. endokri., nutrizio eta metabolikoak (IV)	24	27,10	22,15	24,17	30	29,92	24,35	32,94
Buru eta portaera asaldurak (V)	38	42,91	32,38	35,86	74	73,81	60,34	66,04
Nerb.sist., begi eta belarriko gaix. (VI,VII,VIII)	55	62,11	49,49	42,56	75	74,81	59,71	65,46
Zirkulazio-sistemako gaixotasunak (IX)	281	317,31	250,69	254,50	292	291,26	236,71	265,85
Arnas aparatuko gaixotasunak (X)	97	109,53	83,73	94,66	84	83,79	68,49	72,97
Digestio sistemako gaixotasunak (XI)	54	60,98	51,75	46,60	48	47,88	39,38	39,78
Larruazal eta azalpeko ehuneko gaixot. (XII)	1	1,13	0,89	1,59	3	2,99	2,34	2,77
Sist. osteo. eta ehun konjuntiboko gaix. (XIII)	9	10,16	8,20	5,99	13	12,97	10,29	12,09
Genital eta gernu sistemako gaixot.(XIV)	18	20,33	15,79	18,37	19	18,95	15,40	19,87
Haurdunaldia, erditzea eta ondoko aroa (XV)	-	-	-	-	0	-	-	0,02
Gaixotasun perinatalak (XVI)	8	9,03	11,70	1,40	1	1,00	1,48	1,35
Sortzetiko malf. defor., eta an. kromos. (XVII)	1	1,13	0,83	2,08	1	1,00	0,83	1,67
Gaizki definitutako kausak (XVIII)	23	25,97	20,26	17,58	31	30,92	25,97	28,70
Kanpo kausak (XIX)	40	45,17	40,74	43,45	22	21,94	20,29	20,97
GUZTIRA	1074	1212,76	979,92	965,12	993	990,47	814,81	856,67

* Hilkortasuna EAEkoaren parekoa da.

ADIERAZLEAK EREMU TXIKI, OINARRIZKO OSASUN-EREMU ETA UDALERRIEN ARABERA

1. ADIERAZLE SOZIOEKONOMIKOAK UDALERRIEN ARABERA 2001

http://www.osakidetza.euskadi.eus/r85-pkosag06/eu/contenidos/informacion/indica_socioeco_muni_2001/eu_priva/index.html

2. OSASUN PROFILA EAEOI-2013, BILBO-BASURTU ESI

http://www.osakidetza.euskadi.eus/contenidos/informacion/encuesta_salud_publicaciones/eu_escav13/adjuntos/Bilbao_Basurtu.pdf

3. 2013KO OSASUNAREN EUSKAL INKESTAREN ATLASA OINARRIZKO OSASUN-EREMUEN ARABERA

http://www.osakidetza.euskadi.eus/contenidos/informacion/encuesta_salud_publicaciones/es_escav13/adjuntos/AtlasEremuTxiki.pdf

4. EUSKAL AUTONOMIA ERKIDEGOKO MINBIZIAREN HERRIZ HERRIKO ATLASA

http://www.osakidetza.euskadi.eus/contenidos/informacion/epidemiologica_publicaciones/es_epidemi/adjuntos/Atlas%20del%20Cancer.pdf

5. EREMU TXIKIETAKO HILKORTASUNAREN BILAKAERA (1996-2001 ETA 2002-2007)

http://www.osakidetza.euskadi.eus/r85-pkosag01/eu/contenidos/informacion/evo_morta_sec/eu_evomorta/index.html

6. HILKORTASUNA, OINARRIZKO OSASUN-EREMUEN ARABERA 1996-2003

http://www.osakidetza.euskadi.eus/r85-pkosag03/eu/contenidos/informacion/morta9603_zbs/eu_mortazbs/index.html

7. BIZI-ITXAROPENAREN DESBERDINTASUNAK, OINARRIZKO OSASUN-EREMUEN ARABERA 2006-2010

http://www.osakidetza.euskadi.eus/contenidos/informacion/osagin/eu_profesio/adjuntos/ot2015_1eus.pdf

8. EREMU TXIKIETAKO BIZI-ITXAROPENA JAIOTZEAN. 2001-2005 ALDIAN

http://www.osakidetza.euskadi.eus/r85-pkosag07/eu/contenidos/informacion/espevida_zbs_0105/eu_espev/index.html